

Sara James

Rider Techniczny

Sara James

Rider Techniczny

12.01.2022r

**PROSIMY O UWAŻNE ZAPOZNANIE SIĘ Z NINIEJSZYM
DOKUMENTEM, KTÓRY JEST INTEGRALNĄ CZĘŚCIĄ UMOWY.
WSZELKIE ZMIANY WYMAGAJĄ WCZEŚNIEJSZEGO USTALENIA
Z MANAGEREM LUB REALIZATOREM ZESPOŁU
(minimum 7 dni przed koncertem!!!)**

SYSTEM FOH

System nagłośnieniowy powinien charakteryzować się mocą adekwatną do wielkości terenu lub sali koncertowej na których odbędzie się koncert. Powinien ponadto równomiernie pokrywać dźwiękiem cały obszar widowni, być bezwzględnie uziemiony oraz wolny od szumów i przydźwięków sieciowych.

Akceptujemy tylko i wyłącznie systemy liniowo wyrównane zawieszane na wysokości min. 7m nad ziemią, poza światłem sceny!!, w konfiguracji L-R-SUB

Sara James

Rider Techniczny

KONSOLETA FOH

Konsoletę cyfrową 32in/16out zapewnia firma nagłośnieniowa

Preferowane:

Allen&Heath Dlive, Soundcraft Vi x000,

Konsoleta powinna być usytuowana centralnie w osi sceny, odpowiednio zabezpieczona, na podeście o wysokości max. 30cm. Niedopuszczalne jest ustawianie konsolety np.: pod balkonem, pod ścianą, z tyłu systemu... Pomiędzy konsoletą FOH a sceną musi znajdować się ciąg komunikacyjny, dzięki któremu realizator frontowy w każdej chwili będzie miał możliwość przemieszczenia się między tymi dwoma punktami.

Prosimy o niestosowanie wysłón tylnych i bocznych reżyserki, a jeśli zajdzie taka konieczność prosimy o użycie w tym celu materiałów neutralnych akustycznie.

SYSTEM MONITOROWY

Zespół nie posiada własnego realizatora monitorów. Bardzo prosimy o osobę wyspaną, uśmiechniętą oraz mającą doświadczenie w pracy na systemach dousznych.

Firma nagłośnieniowa zapewnia 5 kompletów systemów dousznych Sennheiser EW300 G3 IEM, oraz 2szt. monitorów podłogowych, usytuowanych na środku sceny, spętanych ze sobą w jedna wysłkę typu AUX. Prosimy o usunięcie ze sceny wszystkich pozostałych głośników monitorowych na czas koncertu zespołu. Preferujemy monitory podłogowe takie jak: D&B Max, L-Acoustics 115XT, Adamson M-15, JBL M20,M22 , Pol-Audio MP115-500 CX.

monitor List:

- AUX 1/2 - Drum - (IEM stereo)
- AUX 3/4 - Bass - (IEM stereo)
- AUX 5/6 - Guitar - (IEM stereo)
- AUX 7/8 – Key - (IEM Stereo)
- AUX 9/10 - Vocal - (IEM Stereo)
- AUX 11 - Vocal - (2x wedge)

Zarówno w czasie montażu, próby dźwięku jak i samego koncertu absolutnie niezbędna jest ciągła obecność przynajmniej dwóch techników sceny oraz realizatorów frontowego, monitorowego z ramienia firmy obsługującej imprezę, znających biegle specyfikę dostarczonej aparatury, pozostających do dyspozycji techniki Zespołu.

Sara James

Rider Techniczny

INPUT LIST

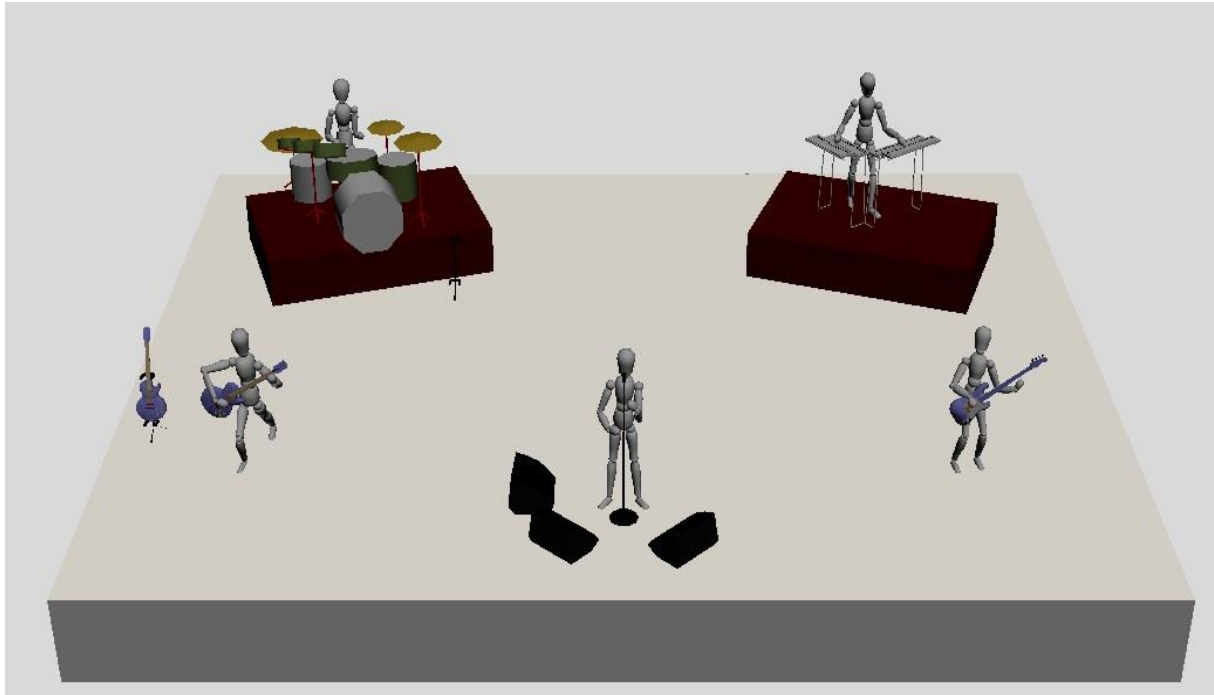
1.	BD	SHURE BETA 52
2.	SD1 TOP	SHURE SM 57
3.	SD1 BOTTOM	SHURE SM 57
4.	SD2	SHURE SM 57
5.	HI HAT	SHURE SM-81
6.	TOM 1	SENNHEISER e604
7.	TOM 2	SENNHEISER e604
8.	TOM 3	SENNHEISER e604
9.	OH L	A-T AT 4040
10.	OH R	A-T AT 4040
11.	BAS	XLR
12.	GITARA	SENNHEISER e916
13.	KEY L	DI KT DN100
14.	KEY R	DI KT DN100
15.	LOOP L	DI KT DN100
16.	LOOP R	DI KT DN100
17.	MAIN VOCAL	SHURE ULXD SM58
18.	BACKUP VOCAL	SHURE ULXD SM58
19.	CLICK	DI KT DN100

Wszystkie kanały, przeloty (tj. skrętki, XLR, stageboxy, omikrofonowanie itp.) opisane w riderze są zarezerwowane wyłącznie dla zespołu **Sary James**. Pozostali artyści, prezenterzy, itp. wymagają dodatkowego zestawu przelotów, urządzeń lub konsolet.

Sara James

Rider Techniczny

Stage Plan



Kontakt:

Realizator dźwięku FOH:

Piotr Sawicki Tel: +48 606 493 521, mail: sawkeros@gmail.com

Tour Manager:

Magdalena Mendakiewicz Tel: +48 881 661 033, mail: magda@lem-on.pl