

ANOTHER PINK FLOYD

RIDER ŚWIATŁO 2022

Wymagany jest kontakt telefoniczny lub drogą elektroniczną na co najmniej 14 dni przed planowanym koncertem w celu ustalenia szczegółów.

W przeciwnym wypadku uznajemy, że rider będzie spełniony w 100 %

SCENA, KONSTRUKCJA

- 1) Minimalne wymiary sceny 12mx10mx1.50m (wysokość).
- 2) Scena musi być stabilna i bezpieczna, wyposażona w schody.
- 3) Minimalna wysokość okna sceny pomiędzy podłogą, a konstrukcją: 7m
- 4) Konstrukcja zadaszenia musi zabezpieczać scenę i instrumenty przed złymi warunkami atmosferycznymi. Musi być stabilna i odpowiednio dobrana do zainstalowanych na niej urządzeń pod względem obciążenia.
- 5) Proszę o dostarczenie i zamontowanie dwóch wyciągarek ręcznych 0,5 t na tylnim moście w celu powieszenia konstrukcji zespołu.
- 6) Scena musi być z trzech stron osłonięta czarnym, nieprześwitującym materiałem.
- 7) Potrzebujemy na scenie dwa podesty o wymiarach 3mx2m wysokość 0.5m i 2mx2m wysokość 0.3m.
- 8) Stanowisko realizatora musi być ustawione w osi sceny w odległości ok. 20m na podwyższeniu o wysokości ok. 0.50m osłonięte od złych warunków atmosferycznych.
- 9) W oknie sceny nie mogą znajdować się żadne banery reklamowe czy elementy dekoracyjne, które mogą przeszkadzać w realizacji oświetlenia koncertu.

INSTALACJA ELEKTRYCZNA

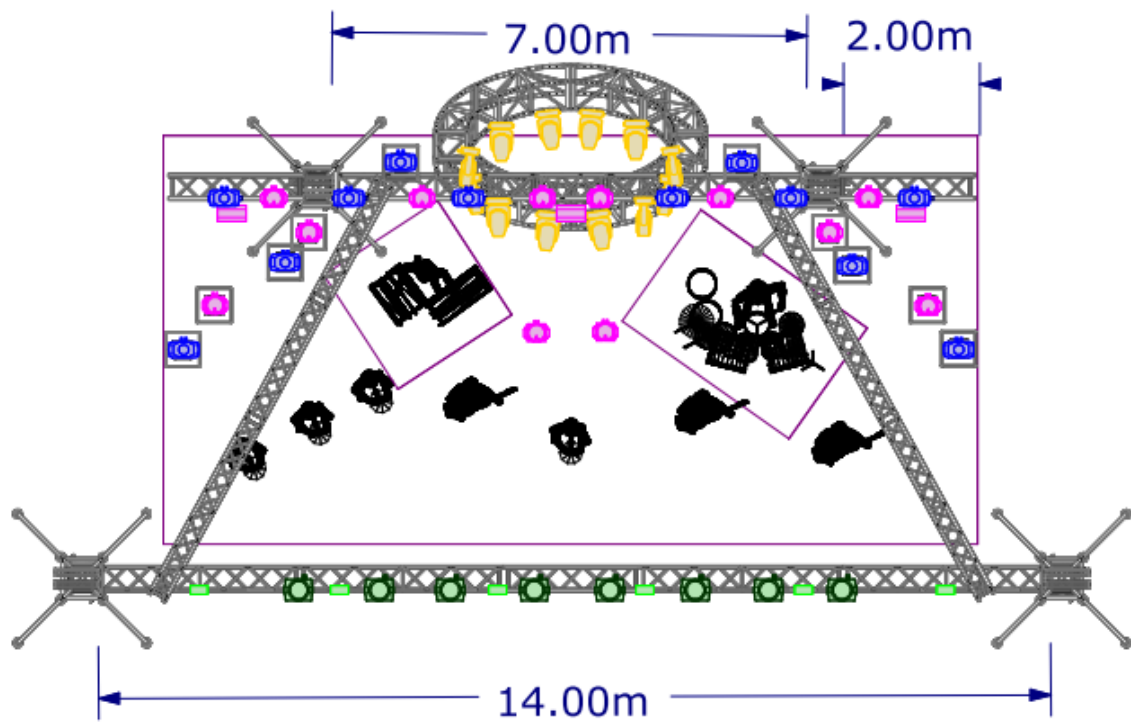
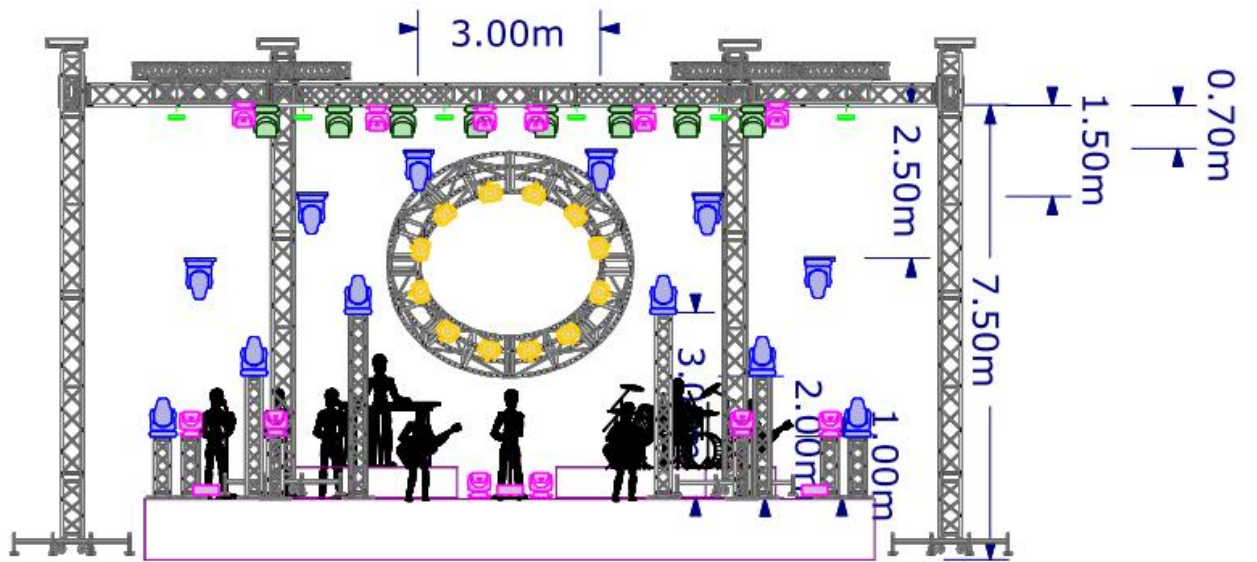
- 1) Instalacja elektryczna musi zostać wykonana starannie i zgodnie z przepisami i zasadami BHP.
- 2) Instalacja elektryczna musi być odpowiednio zabezpieczona tak, aby nie zagrażała muzykom i technikom podczas pracy.
- 3) Złe warunki atmosferyczne nie mogą wpływać na prace instalacji elektrycznej.
- 4) Moc przyłącza prądowego musi być dobrana adekwatnie do mocy wszystkich zainstalowanych urządzeń.
- 5) Scena i wszelkie konstrukcje muszą być uziemione.

OŚWIETLENIE

Lista sprzętu:

- Grand Ma 3 Light
- 12 x Venom Spot na Kole (Własne)
- 12 x Quantum Profil/ Zamiennie Robin Pointe
- 12 x Clay Paky B-EYE K-10 (Mode shapes)
- 8 x Robin Led Beam 1000 (Mode 3)/ Robe Robin 600 LW (Mode 3)
- 6 x Blinder FL2000
- 3 x Martin Atomic 3000 (4ch)/ Zamiennie Naświetlacz architektoniczny
- 2x Jam Ready 365 + Fan
- 1 x Follow Spot minimum 1200 HMI
- 2 x Tower 3m
- 2 x Tower 2m
- 6 x tower 1m
- 2 x wyciągarka pod koło
- 1 x koło z kraty (Własne)

1. Urządzenia muszą być sprawne, z podobnym czasem pracy żarówki, rozmieszczone wg planu.
2. Każde urządzenie musi posiadać osobny adres DMX.
3. W przypadku większych scen lista sprzętu może ulec zmianie, co zostanie ustalone indywidualnie pod dany koncert.
4. Akceptujemy tylko oryginalne płyny do wytwornic dymu.
5. Wszelkie oświetlenie uliczne lub inne urządzenia emitujące światło w kierunku sceny powinny zostać wyłączone na czas koncertu.
6. Całe oświetlenie musi zostać zainstalowane, sprawdzone i przepalone przed przyjazdem techniki zespołu.
7. Na czas próby i koncertu wymagana jest obecność osoby (milej i chętnej do rozmowy) posiadającej wiedzę na temat użytych urządzeń i adresów DMX, która będzie wiedziała jak zareagować na ewentualne usterki i awarie.



Legend

Symbol	Name	Count	Mode
	Robin Pointe	12	
	MAC Quantum Profile	12	
	Blinder 2 Lamps	6	
	Robin 1000 LEDBeam	8	
	Atomic 3000	3	
	Aleda K10 B-EYE	12	Shapes

Kontakt w sprawie konsultacji ridera

Andrzej Łakomy
+48 603 923 101
agencja.modicon@gmail.com